

MAPA PRZEGLĄDOWA  
ZAGOSPODAROWANIA REKREACYJNEGO  
NADLEŚNICTWO  
SŁAWA ŚLĄSKA  
OBRĘB  
ŚWIĘTNO

REGIONALNA DYREKCJA LASÓW PAŃSTWOWYCH W ZIELONEJ GÓRZE

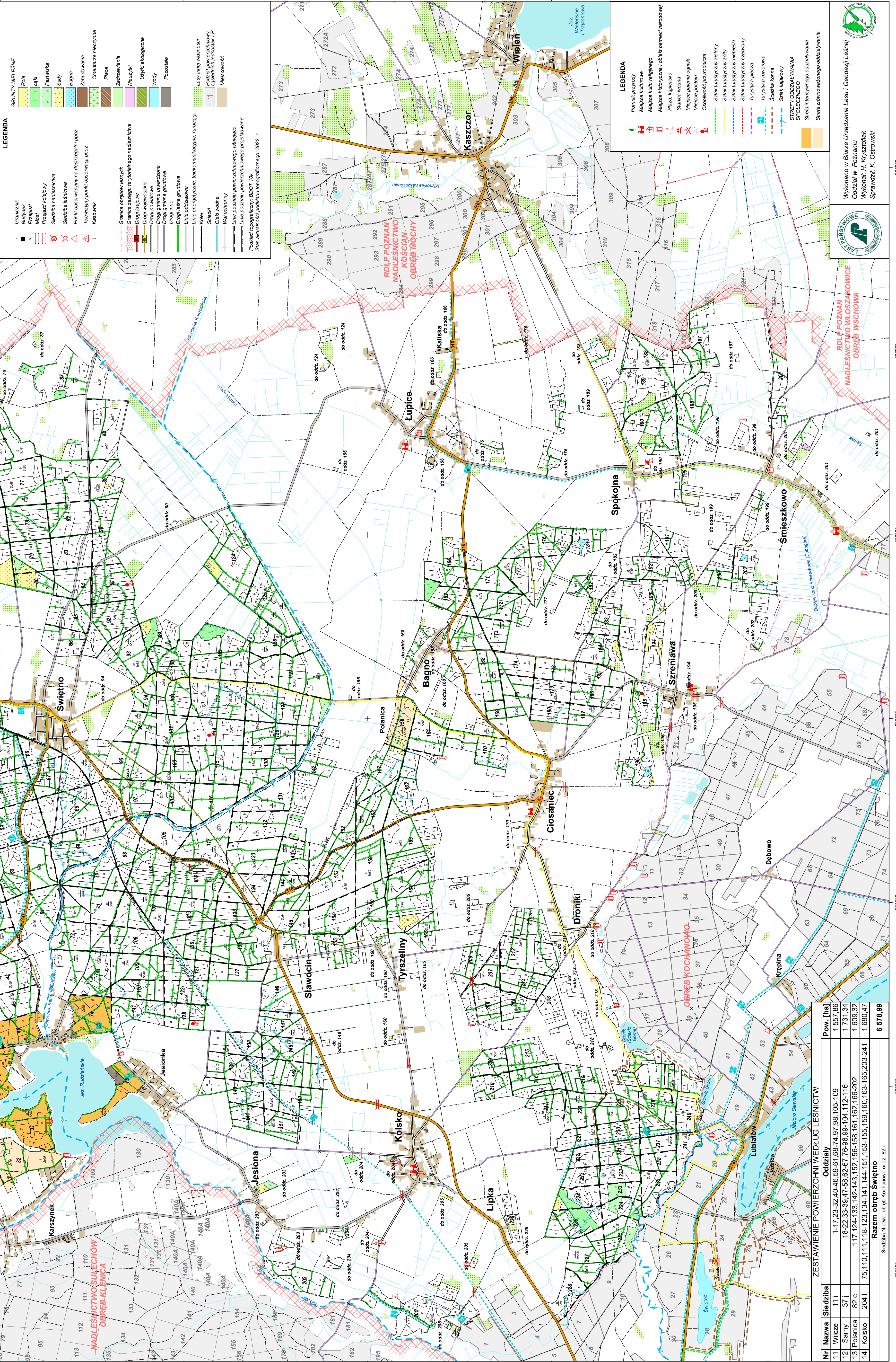
Stan na 01.01.2028 r.

POWIERZCHNIA 6578,99 ha ( 6578.5285 ha )

współczesność brak

Skala 1:25 000

500 250 0 500 1 000 1 500 2 000 2 500 m



ZESTAWIENIE POWIERZCHNI WEDŁUG LESNICTW				
Nr Nazwa	Siedziba	Odczaj	Pow. [ha]	
11 Wilcze	111	1-17, 23-32, 40-46, 59-61, 68-74, 97, 98, 105-109	1 557,86	
12 Sarny	371	18-22, 33-39, 47-58, 62-67, 76-96, 99-104, 112-116	1 731,34	
13 Polanica	82 c	117, 124-133, 142-143, 152, 156-158, 161, 162, 166-202	1 609,32	
14 Kolsko	204 l	75, 110, 111, 118-123, 134-141, 144-151, 153-155, 159, 160, 163-165, 203-241	1 680,47	
Razem obręb Świętno			6 578,99	

Wykonano w Biurze Urządzania Lasu / Geodezji Leśnej  
Odział w Poznaniu  
Wykonali: H. Krystofik  
Sprawdził: K. Ostrowski